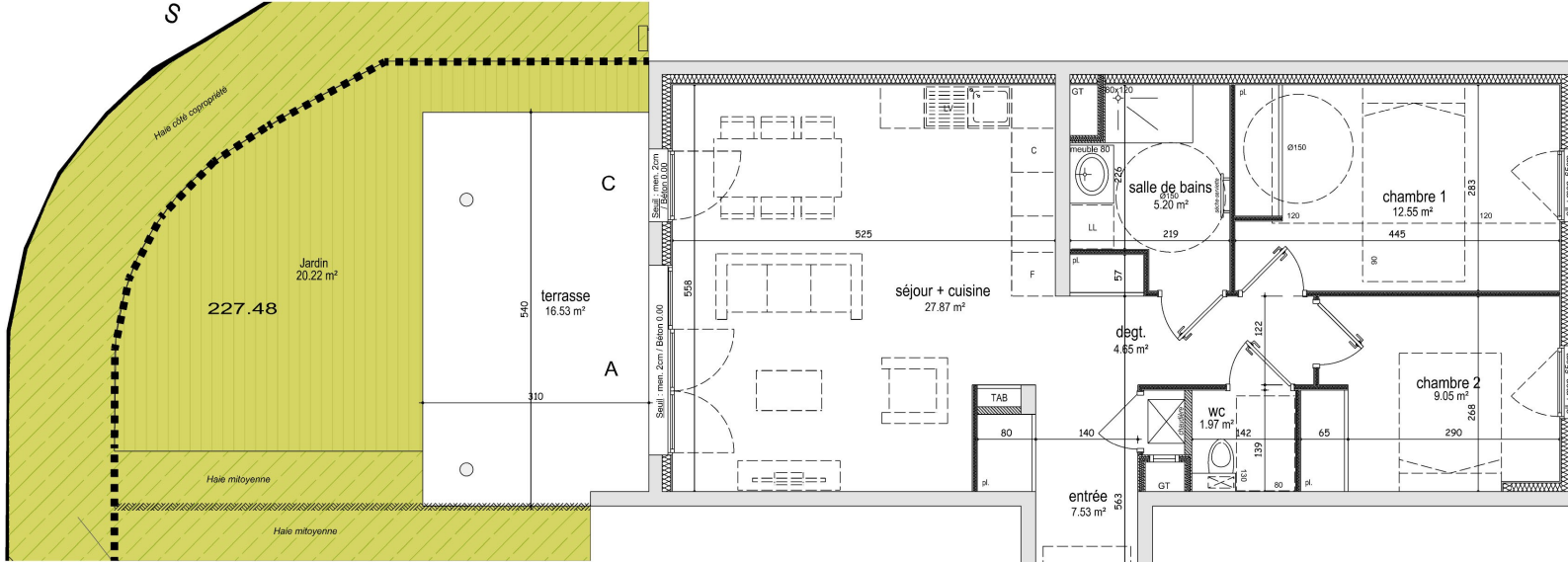
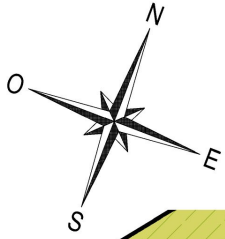




BATIMENT D - MONTEE 5
APPARTEMENT T3 N°5002 au Rez de jardin

Séjour / Cuisine	27.87 m ²
Entrée	7.53 m ²
Dégagement	4.65 m ²
Chambre 1	12.55 m ²
Chambre 2	9.05 m ²
Salle de bains	5.20 m ²
W.C.	1.97 m ²

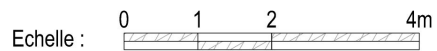
SURFACE TOTALE HABITABLE	68.82 m²
Terrasse	16.53 m ²
Jardin	20.22 m ²



Légende :

F	Réfrigérateur
C	Cuisinière
LV	Lave vaisselle
LL	Lave linge
Chaud.	Chaudière gaz
TAB	Tableau d'abonné
pl.	Placard
GT	Gaine technique
all.	Hauteur allège
	Soffites + Faux plafond
	Grillage souple (n1, 1.2m)
	Haie
	Grillage rigide (n1, 1.2m)
	Terre sur dalle (50-60cm)
	Pleine terre

PLAN DE PRE-COMMERCIALISATION



Des modifications sont susceptibles d'être apportées à ce plan en fonction des nécessités techniques de la réalisation, tant en ce qui concerne les dimensions libres que l'équipement. Les surfaces et hauteurs sous plafond indiquées sont approximatives. Les retombées, soffites, faux-plafonds, ainsi que l'emplacement des équipements sanitaires ne sont pas tous figurés ou le sont à titre indicatif et sont susceptibles d'évoluer en situation, en nombres et en dimensions.

* Les emplacements dévolus aux équipements ménagers et à ceux liés au lavage du linge sont représentés sur le plan de vente en correspondance avec les différents raccordements nécessaires en électricité et en eau, aucun des ces éléments n'est fourni, à l'exception de l'évier sur meuble suivant descriptif pour les T1 et T2.